



# A3800

KOMPAKTES ONLINE-ÜBERWACHUNGSSYSTEM

# A3800

## KOMPAKTES ON-LINE ÜBERWACHUNGSSYSTEM

- > **Optionale Anzahl von Eingangskanälen**
- > **Kompakte Größe auf DIN Schiene montierbar**
- > **Adaptiver Algorithmus zur Datenerfassung**
- > **Multikanal Analysator mit Fernzugriff**



**WLAN Verbindung**

Das A3800 ist ein kompaktes Online Überwachungs- und Diagnosesystem, welches entwickelt wurde, um die Zuverlässigkeit der überwachten Maschinen zu erhöhen. Die Kompaktheit des A3800 erlaubt es, dieses direkt auf der DIN Schiene im Schaltschrank zu installieren. Das A3800 bietet eine wählbare Anzahl von AC und DC Eingangskanälen - zur Zeit sind 4, 8, 12 oder 16 Kanäle verfügbar. AC und DC Kanäle sind unabhängig und getrennt. Das bedeutet, dass in der 4 Kanal Version 4 AC und 4 DC Kanäle zur Verfügung stehen. Je nach Anzahl der aktiven Eingangssignale können 1 - 4 unabhängige Tacho Eingangssignale genutzt werden.

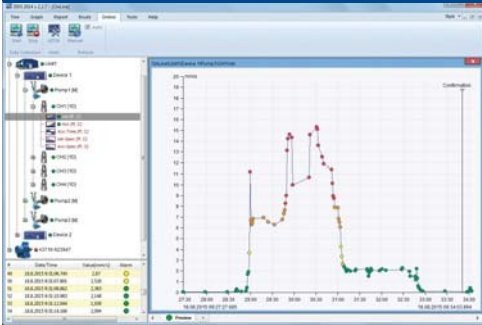
Die Anzahl der aktiven Kanäle kann durch den Kauf weiterer Lizenzen weiter erhöht werden. Jede Gruppe von 4 Kanälen ermöglicht eine gleichzeitige Messung dieser. Gruppen von jeweils 4 Eingangskanälen werden durch einen Multiplexer angesteuert. Die Einrichtung und Kontrolle des A3800 erfolgt über die DDS Software.



**A3800**

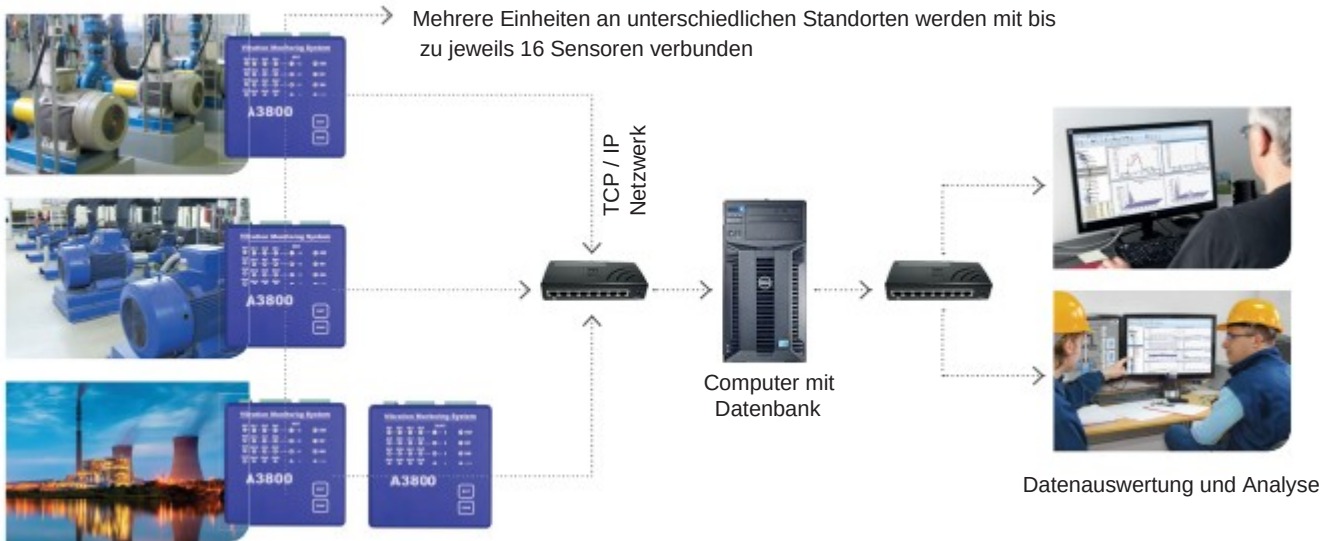
- > 4 - 16 Kanäle AC
- > 4 - 16 Kanäle DC
- > 1 - 4 Eingänge für Drehzahl

## EINRICHTUNG UND STEUERUNG



- › Sowohl die Einrichtung als auch die Datenaufzeichnung funktioniert über die DDS Software. Nie war die Einrichtung eines so komplexen Systems einfacher. Lediglich der Baum mit Maschinen und Messpunkten sowie den zu ermittelnden Messwerten muss einmalig eingerichtet werden. Diese werden dann den entsprechenden Kanälen des Vibration Monitors zugeordnet. Nach dem Starten werden die Messwerte automatisch aufgezeichnet und in der Datenbank abgelegt.
- › Alle Daten werden kontinuierlich und permanent aufgezeichnet. Der eigens hierfür entwickelte adaptive Algorithmus legt die Daten entsprechend in der Datenbank ab.
- › Die Daten werden in einer zentralen Datenbank abgelegt und können von unterschiedlichen Arbeitsplätzen zur Auswertung abgerufen werden.
- › Alternativ können die Daten auch über eine standardisierte OPC DA Schnittstelle abgefragt werden. Dadurch ist es einfach möglich den Vibration Monitor in vorhandene Überwachungen zu integrieren.

## ANWENDUNGSSCHEMA DER A3800 EINHEITEN



› A3800 - OBERSEITE



› A3800 - UNTERSEITE

## A3800 Technische Spezifikationen:

<b>Eingangskanäle AC:</b>	16 AC, ICP® Stromversorgung ein/aus Eingangsimpedanz 100kΩ Einfache und doppelte Integration Hochpass Filter 1 Hz - 12 800 Hz Tiefpass Filter 25 Hz - 25 600 Hz
<b>Eingangskanäle DC:</b>	16 DC für Prozessgrößen Eingangsimpedanz 100 kΩ (VDC), 250 Ω (mADC)
<b>Tacho Eingang:</b>	4 unabhängige TACHO Eingänge für externen Trigger Drehzahlbereich 0,8 Hz - 1000 Hz (höhere Frequenzen möglich)
<b>Eingangsbereich:</b>	AC +/- 12 V peak-peak DC +/- 24 V oder 4 - 20 mA TACHO +10V
<b>AD Konverter:</b>	24 Bit Eingang, 64 Bit interne Signalverarbeitung Keine Verstärkung benötigt
<b>Dynamischer Bereich s/n:</b>	120 dB
<b>Frequenzbereich:</b>	max. 25,6 kHz (16 Ch, 65,5 kHz sampling)
<b>Abtastmodus:</b>	Vollsimultan für 16 Kanäle
<b>FFT Auflösung:</b>	Min. 100 Linien Max. 25 600 Linien
<b>Prozessor:</b>	Intel Atom E3815 – 1.46 GHz
<b>RAM:</b>	2 GB
<b>Interner Speicher:</b>	SSD 32GB
<b>Datenerfassung:</b>	Kennwerte Zeitsignale Echtzeit-FFT DEMOD - Hüllkurvendemodulation ACMT - für Lagerermittlung von langsam drehenden Maschinen Ordnungsanalyse Variable Hoch- Tief- und Bandpassfilter Amplituden + Phasenwerten der Drehzahlfrequenz DC Messung Orbit; Smax Messung Drehzahlmessung
<b>Signal Rekorder:</b>	64 kHz Samplingfrequenz 4 Ch Speicherbedarf bis zu 3 GB/Stunde 4 Ch Gesamtaufnahme - 35 Stunden
<b>Drehzahl; Trigger:</b>	Freilaufend, Tacho, Amplitude (pos oder neg), extern (Spannung)
<b>Kommunikation:</b>	Ethernet 1GB RJ45
<b>Temperaturbereich:</b>	-10°C bis +50°C
<b>Spannungsversorgung:</b>	DC 12 V
<b>Gehäuse:</b>	Aluminium Gehäuse
<b>Abmessungen &amp; Gewicht:</b>	117 x 117 x 58 mm, ohne Klemmanschlüsse 0,8 kg

© Adash 2021