



## A4300 VA3 Pro Ex

PŘIPRAVEN DO VÝBUŠNÉHO PROSTŘEDÍ

3-KANÁLOVÝ ANALYZÁTOR VIBRACÍ,  
SBĚRAČ DAT A MNOHEM VÍCE ...

ROZUMÍME ŘEČI VIBRACÍ



# A4300 VA3 Pro Ex

## 3-KANÁLOVÝ POCHŮZKOVÝ PŘÍSTROJ



A4300 – VA3 Pro Ex je nejnovějším přírůstkem do skupiny přenosných přístrojů pro diagnostiku strojů.

Přístroj A4300 – VA3 Pro Ex je vybaven dvěma signálovými vstupy a jedním vstupem pro otáčkovou sondu (tacho signál). Umožňuje rovněž připojení tříosého snímače vibrací, a tím současně měření na třech kanálech. Expertní systém, vyvinutý firmou Adash, automaticky detekuje typ poruchy stroje – nevyváženost, nesouosost, mechanické uvolnění, poškození ložiska.

Na čelním panelu přístroje je umístěn bezkontaktní IR teploměr (možnost měření teploty ložiska) a LED stroboskop/svítilna. Přístroj je konstruován pro obsluhu jednou rukou. Nízká váha přístroje 780 g a vysoká kapacita baterií pro více jak 10 hodin provozu umožňuje provádět dlouhá pochůzková měření.

Přístroj A4300 VA3 Pro Ex můžete nakonfigurovat podle vlastních potřeb a vybrat si z nabídky volitelných modulů (Analyzátor, Pochůzka, Vyvažování, Záznam, Rozběh, Ultrazvuk). Přístroj A4300 VA3 Pro Ex automaticky obsahuje moduly Vibrometru, Expertního systému a Stroboskopu

- > nízká hmotnost 780 g
- > dlouhá životnost baterií
- > ideální pochůzkový přístroj
- > vyvažování



obsahuje stroboskop a svítilnu



II 3G ex ic op is IIC T3 Gc



Vibrometr



Expertní systém



Stroboskop



Analyzátor



Pochůzka



Vyvažování



Záznam

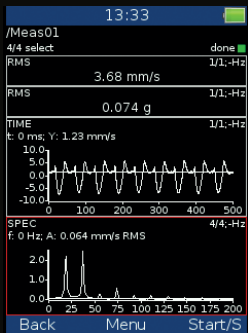


Rozběh

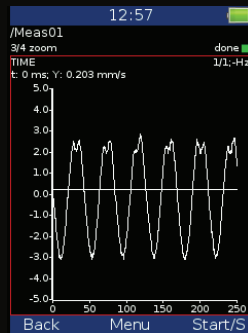


Ultrazvuk

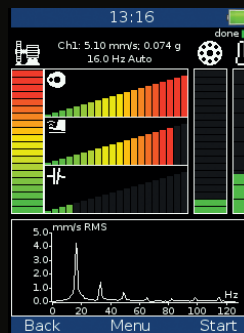
## ZÁKLADNÍ MĚŘENÍ



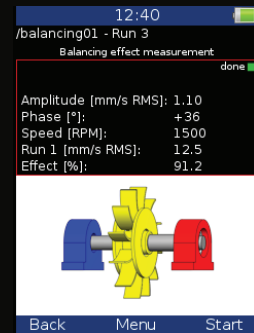
Analýzátor



Časový signál



Expertní systém

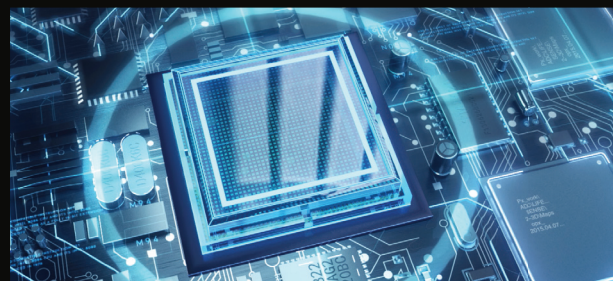


Vyvažování



### ZPRACOVÁNÍ DAT

- > FFT v reálném čase
- > DEMOD - ENVELOPE analýza
- > ACMT - analýza pomaloběžných ložisek
- > řadová analýza
- > uživatelská definice pásem
- > měření RPM
- > měření DC (procesních veličin)
- > měření orbit



### A/D KONVERZE

- > konverze signálu 24 bitů
- > zpracování signálu 64 bitů
- > dynamika 120 dB
- > nevyžaduje AutoGain



### IDEÁLNÍ PRO POCHŮZKOVÁ MĚŘENÍ

- > pevné hliníkové pouzdro
- > Li-Ion akumulátor
- > více než 6 hodin provozu
- > barevný displej 240 x 320 px
- > FFT 25 600 čar v reálném čase
- > paměť pochůzky: 8 GB



### ČELNÍ PANEĽ

- > ACC ICP® - vstup pro snímač
- > vstup IN2 pro triaxiální snímač (3 kanály simultánně)
- > 1 TACHO
- > IR bezkontaktní teplotní senzor
- > LED stroboskop/Svítilna
- > mini USB pro přenos dat

## TECHNICKÉ PARAMETRY::



### II 3G ex ic op is IIC T3 Gc

Vstupní kanály:	3 AC, ICP® napájení (0/1) 3 DC pro procesní veličiny 1 TACHO pro externí spouštění
Vstupní rozsah:	AC +/- 12 V špička-špička DC +/- 24V
AD převodník:	24 bit, 64 bit internal signal processing AutoGain function is not necessary!
Dynamický rozsah S/N:	120 dB
Frekvenční rozsah (-3 dB):	maximální rozsah: 0,5 Hz - 25 kHz (64 kHz vzorkování) minimální rozsah: 0,5 Hz - 25 Hz (64 Hz vzorkování)
Způsob vzorkování:	plně synchronní pro 3 kanály
Rozlišení FFT:	min. 25 čar max. 25 600 čar
Módy měření:	Analyzátor - analytická měření Sběrač dat - měření pochůzky Vyvažování - provozní vyvažování strojů Záznam Rozběh Ultrazvuk LED stroboskop, LED svítlna FASIT - expertní systém pro detekci poruch Vibrometr
Zpracování dat:	RFFT v reálném čase DEMODO - ENVELOPE analýza ACMT - analýza pomaloběžných ložisek řadová analýza uživatelská defí nice pásem měření RPM měření DC (procesních veličin) měření orbit
Bezkontaktní měření teploty:	rozsah -70°C až 380°C (-94°F až 716°F)
Trigger (spouštění):	manuální, externí, amplituda, Tacho - Ex ia op is IIC T4 Ga
Displej:	barevný 240 x 320 bodů, TFT
Rozhraní:	USB
Provozní teplota:	-10°C až +50°C (s Tacho sondou +40°C)
Napájení:	bateriové, 6 hodin provozu, AC 100 V - 230 V
Pouzdro:	hliníkové odolné
Váha:	780 g
Rozměry:	230 x 82 x 32 mm

**Adash, spol. s r.o.**

Hlubinska 1379/32  
702 00 Ostrava  
Czech Republic

e-mail: [info@adash.com](mailto:info@adash.com)  
[www.adash.com](http://www.adash.com)



ROZUMÍME ŘEČI VIBRACÍ