



A4300 VA3 Pro Ex

EIGENSICHER

3-KANAL-SCHWINGUNGSANALYSATOR
DATENSAMMLER, AUSWUCHTMESSGERÄT UND VIELES MEHR ...

MASTER THE LANGUAGE OF YOUR MACHINERY



A4300 VA3 Pro Ex

3-KANAL SCHWINGUNGSANALYSATOR



Das A4300 VA3 Pro Ex ist die neueste Erweiterung unserer Palette an tragbaren Messgeräten für die Schwingungsdiagnose und Maschinenauswuchten.

Es verfügt über 2 Signaleingänge und 1 Tacho/Trigger Eingang. Signaleingang 2 bietet Anschlussmöglichkeiten für einen triaxialen Sensor, so dass alle 3 Messkanäle gleichzeitig gemessen werden. Das von Adash entwickelte Expertensystem kann automatisch Maschinenfehler erkennen wie Unwucht, Lockerung, Ausrichtungsfehler und Lagerdefekte.

Es gibt einen berührungslosen IR-Tempersensoren (zur sofortigen Messung der Lagertemperatur) und ein LED-Stroboskop/Taschenlampe.

Das A4300 VA3 Pro Ex ist für die Einhandbedienung ausgelegt. Mit einem Gewicht von nur 760 g und einer Batterielaufzeit von mehr als 6 Stunden im Betrieb, ist das Gerät für Messungen mit großen Routen geeignet.

Das eigensichere Messgerät A4300 VA3 Pro Ex kann Ihren Anforderungen entsprechend konfiguriert werden. Die Auswahl der Module erfolgt individuell: Analysator, Route, Auswuchten, Rekorder, Nachlaufanalyse oder Ultraschall. Optionale Module können auch nachträglich erworben und auf das Instrument heruntergeladen werden, ohne dass Sie es an den Hersteller zurückschicken müssen.



- > Geringes Gewicht 760 g
- > Lang anhaltende Batterie
- > Ideal für Routenmessungen
- > Auswuchten von Maschinen



Inklusive Stroboskop und Tempersensoren



II 3G ex ic op is IIC T3 Gc



Meter



FASIT



Stroboskop



Analysator



Route



Auswuchten



Recorder

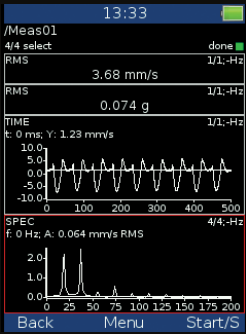


Nachlauf

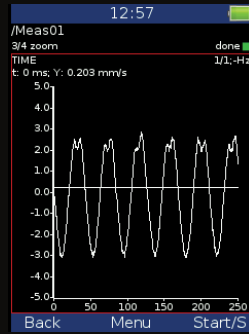


Ultraschall

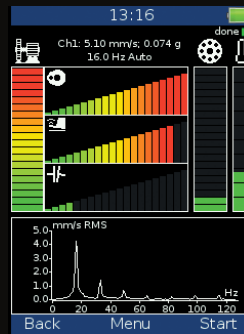
MESSARTEN



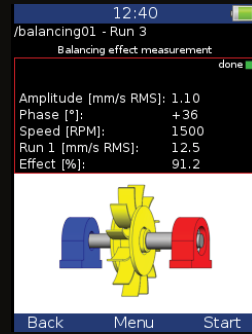
Analysator



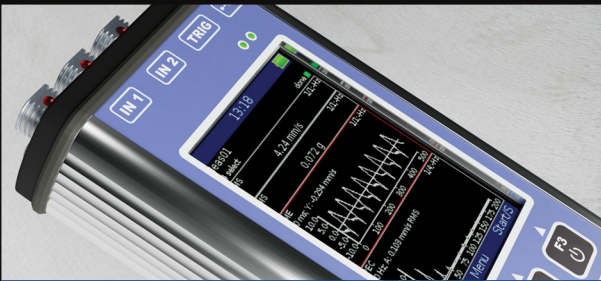
Zeitsignal



FASIT Experten System

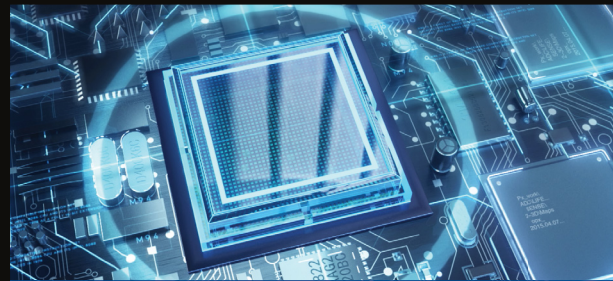


Auswuchten



DATENVERARBEITUNG

- › FFT in Echtzeit
- › Hüllkurvenanalyse
- › ACMT - für langsam drehende Lageranalyse
- › Analyse der Ordnungen
- › Einstellbare Frequenzbandanalyse
- › Drehzahlmessung
- › Analoge Signalerfassung
- › Orbit Messungen



A/D WANDLUNG

- › 24 Bit A/D Wandler
- › 64 Bit Signalverarbeitung
- › 120 dB dynamischer Bereich
- › Keine automatische Verstärkung



IDEAL FÜR ROUTENMESSUNGEN

- › Robustes Aluminiumgehäuse
- › Austauschbare Li-Ion Batterie
- › Mehr als 6 Stunden Messzeit pro Ladung
- › Farbdisplay 240 x 320 pixel
- › FFT Auflösung: 25 600 Linien
- › Interner Speicher: 8 GB



GERÄTEOBERSEITE

- › ACC ICP®- Eingang für Sensoren
- › 2 Eingänge für AC/DC (IN1, IN2)
- › Eingang IN2 ist für 3D Sensor vorbereitet
- › Eingang für Laser-Drehzahlsensor
- › Kontaktloser Temperatursensor
- › LED Stroboskop / Taschenlampe
- › Mini USB für Datenübertragung

TECHNISCHE SPEZIFIKATIONEN:



II 3G ex ic op is IIC T3 Gc

Eingangskanäle:	3 AC, ICP® Stromversorgung ein/aus 3 DC für Prozessgrößen 1 TACHO für externen Trigger
Eingangsbereich:	AC +/- 12 V peak-peak DC +/- 24V
Eingangsbereich:	24 Bit Eingang, 64 Bit interne Signalverarbeitung Keine Verstärkung benötigt
Dynamischer Bereich S/N:	120 dB
Frequenzbereich (-3 dB):	Maximaler Bereich: 0.5 Hz - 25 kHz (64 kHz sampling) Minimaler Bereich: 0.5 Hz - 25 Hz (64 Hz sampling)
Abtastmodus:	Vollsimultan für 3 Kanäle
FFT Auflösung:	Min. 25 Linien Max. 25 600 Linien
Module:	Analysator - analytische Messung Datensammler - Routenmessung Auswuchten Rekorder Run Up (Nachlaufanalyse) Ultraschall LED-Stroboskop, LED-Taschenlampe FASIT - Expertensystem zur Fehlererkennung Kennwerte Anzeige
Datenerfassung:	FFT in Echtzeit DEMODO - Hüllkurvenanalyse ACMT - Analyse von Lagern mit niedriger Drehzahl Ordnungs-Analyse Benutzer-Bandpass-Analyse RPM-Messung DC-Messung Orbit-Messung
IR Temperaturmessung:	Bereich -70 °C bis +380 °C (-94 °F bis +716 °F)
Drehzahl; Trigger:	Manuell, Extern, Amplitude, Tacho - Ex ia op is IIC T4 Ga
Display:	Farbe 240 x 320 Pixel, TFT
Kommunikation:	USB
Betriebstemperaturbereich:	-10°C bis +50°C (mit Tacho +40°C)
Betriebstemperaturbereich:	Batterie 6 Stunden Betrieb, AC 100 V - 230 V
Gehäuse:	Aluminium Gehäuse
Gewicht:	760 g
Abmessungen:	230 x 82 x 32 mm

Adash, spol. s r.o.

Hlubinsk 1379/32
702 00 Ostrava
Czech Republic

e-mail: info@adash.com
www.adash.com



MASTER THE LANGUAGE OF YOUR MACHINERY