



A4300 VA3 Pro Ex

INTRÍNSECAMENTE SEGURO

ANALIZADOR DE VIBRACIONES DE 3 CANALES
COLECTOR DE DATOS, EQUILIBRADORA Y MUCHO MÁS ...

MASTER THE LANGUAGE OF YOUR MACHINERY

Adash

A4300 VA3 Pro Ex

ANALIZADOR DE 3 CANALES



El A4300 VA3 Pro Ex es la última incorporación a nuestra gama de dispositivos portátiles para diagnóstico de vibraciones y equilibrado de maquinaria rotativa.

2 entradas de señal y 1 canal de tacómetro. El canal 2 ofrece conectividad a un sensor triaxial, por lo tanto, se pueden medir 3 canales simultáneamente. El sistema experto desarrollado por Adash puede detectar automáticamente desequilibrio, holguras, desalineación y fallos en rodamientos.

Sensor de temperatura IR de no contacto (para la medición de la temperatura de rodamiento) y un estroboscopio/lámpara LED.

El A4300 VA3 Pro Ex está diseñado para poder operar con una sola mano. Con un peso de sólo 760g y una duración de la batería de más de 6 horas de funcionamiento, el equipo es adecuado para mediciones de rutas largas.

El instrumento A4300 VA3 Pro Ex puede ser configurado según sus requisitos con la elección de módulos opcionales: analizador, ruta, equilibrador, grabador, Runup (arranque/parada) o ultrasonido. Los módulos se pueden comprar también adicionalmente y descargados al instrumento sin necesidad de enviarlo a fábrica.

- > Bajo peso 760 g
- > Batería de larga duración
- > Ideal para la medición de rutas
- > Equilibrado de máquinas



Incluye estroboscopio y sensor de temperatura



II 3G ex ic op is IIC T3 Gc



Medidor



FASIT



Estroboscopio



Analizador



Ruta



Equilibrado



Grabadora

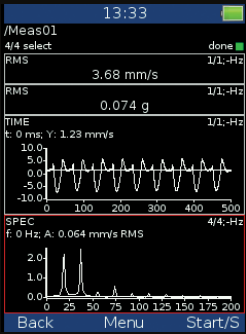


Run Up

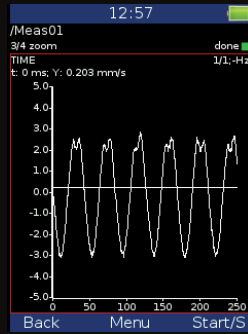


Ultrasonido

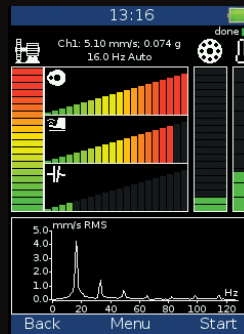
MEDIDAS



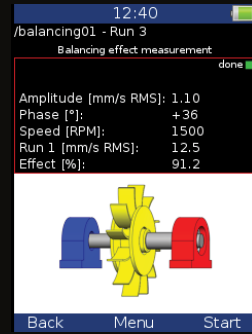
Analizador



Forma de onda



Sistema Experto

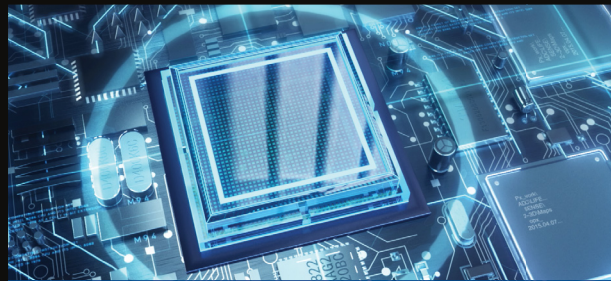


Equilibrado



PROCESAMIENTO DE DATOS

- › Procesamiento de datos: FFT en tiempo real
- › DEMOD - Análisis ENVELOPE
- › ACMT - análisis de rodamientos de baja velocidad
- › Análisis de órdenes
- › Análisis de bandas creadas por el usuario
- › Medición de RPM
- › Medición de DC
- › Medición de órbitas



CONVERSIÓN A/D

- › Conversión 24 bits A/D
- › Procesamiento de señal 64 bits
- › Rango dinámico S/N: 120 dB
- › Sin función de ganancia automática



IDEAL PARA LA MEDICIÓN DE RUTAS

- › Carcasa de aluminio resistente
- › Batería Li-Ion
- › Más de 6 horas de operación
- › Pantalla a color 240 x 320 px
- › Resolución FFT: 25 600 líneas
- › Memoria de ruta: 8 GB



PANEL SUPERIOR

- › Entrada de sensores ACC ICP®
- › El canal IN2 está preparado para sensor triaxial (3 canales simultáneos)
- › Entrada para tacómetro/trigger
- › Sensor de temperatura IR sin contacto
- › Estroboscopio/lámpara LED
- › Mini USB para transferencia de datos

ESPECIFICACIONES TÉCNICAS:



II 3G ex ic op is IIC T3 Gc

Canales de entrada:	3 AC, fuente de alimentación ICP® on / off 3 DC para valores de proceso 1 Tacómetro para disparador externo
Rango de entrada:	AC +/- 12 V pico-pico DC +/- 24V
Conversión AD:	Procesamiento de señal interna de 24 bits y 64 bits ¡Sin función de ganancia automática
Rango dinámico S/N:	120 dB
Rangos de frecuencia (-3 dB):	Rango máximo: 0,5 Hz - 25 kHz (muestreo de 64 kHz) Rango mínimo: 0,5 Hz - 25 Hz (muestreo de 64 Hz))
Modo de muestreo:	Totalmente simultáneo para 3 canales
Resolución FFT:	Mín. 25 líneas Máx. 25 600 líneas
Módulos:	Analizador - medición analítica Colector de datos - medición de ruta Equilibrado Grabadora Runup Ultrasonido Estroboscopio LED, lámpara LED FASIT - Sistema experto para la detección de fallos Medidor de vibración
Procesamiento de datos:	FFT en tiempo real DEMODO - Análisis ENVELOPE ACMT - análisis de rodamientos de baja velocidad Análisis de órdenes Análisis de bandas creadas por el usuario Medición de RPM Medición de CC Medición de órbitas
Medición de temperatura IR:	Rango de -70 °C a +380 °C (-94 °F a +716 °F)
Trigger:	Manual, Externo, Amplitud, Taco - Ex ia op is IIC T4 Ga
Pantalla:	Color 240 x 320 píxeles, TFT
Comunicación:	USB
Rango de temperatura de funcionamiento:	-10 °C a +50 °C (con sonda de taco +40 °C)
Alimentación:	Batería 6 horas de funcionamiento, CA 100 V - 230 V
Carcasa:	Aluminio alta resistencia
Peso:	760 g
Dimensiones:	230 x 82 x 32 mm

Adash, spol. s r.o.

Hlubinska 1379/32
702 00 Ostrava
Czech Republic

e-mail: info@adash.com
www.adash.com



MASTER THE LANGUAGE OF YOUR MACHINERY